

Warnung

W. A. Mozart, KV 433

Scherzhaft

Violine I
f *p*

Violine II
f *p*

Viola
f *p*

Violoncello
f *p*

Scherzhaft

Sopran

Män-ner su-chen stets zu na - schen, lässt man sie al- lein; lässt man sie al- lein;

9

VI. I

VI. II

Vla.

Vc.

S.

leicht sind Mäd-chen zu er - ha - schen, weiss man sie zu ü - ber - ra - schen, weiss man sie zu ü - ber - ra - schen. Soll das

15

VI. I *f* *p*

VI. II *f* *p*

Vla. *f* *p* *fp*

Vc. *f* *p* *fp*

S. zu ver-wun- dern sein, soll das zu ver-wun- dern sein? Mäd-chen ha - ben fri - sches Blut, _ und das Na-schen schmeckt so

22

VI. I *f* *p* *f* *p*

VI. II *f* *p* *f* *p*

Vla. *fp* *f* *p* *f* *p*

Vc. *fp* *f* *p* *f* *p*

S. gut, _ und das_ Na- schen schmeckt so _ gut, und das_ Na- schen schmeckt so _ gut, schmeckt so

29

VI. I *f* *p*

VI. II *f* *p*

Vla. *f* *p*

Vc. *f* *p*

S.
 gut, schmeckt so gut. Doch das Na-schen vor dem Es - sen nimmt den Ap-pe - tit, _____

37

VI. I

VI. II

Vla.

Vc.

S.
 nimmt den Ap-pe - tit. _____ Man - che kam, die das ver - ges - sen, um der Schatz, den sie be - ses - sen, und um ih-ren Lieb - sten

44

VI. I *f p f p*

VI. II *f p f p*

Vla. *f p fp fp f*

Vc. *f p fp fp f*

S.
mit, und um ih-ren Lieb- sten mit. Vä-ter, lasst euch's War-nung sein, — sperrt die Zu-cker-plätz-chen ein, — sperrt die_

52

VI. I *sfz p*

VI. II *sfz*

Vla. *p sfz*

Vc. *p sfz*

S.
Zu- cker plätz- chen ein. Vä - ter, lasst euch's War - nung sein, sperrt die

58

VI. I *f p*

VI. II *f p*

Vla. *f p*

Vc. *f p*

S. Zu-cker-plätz- chen ein, sperrt die Zu-cker plätz-chen ein, sperrt die jun- gen Mäd- chen ein,

66

VI. I *f p*

VI. II *f p*

Vla. *f p*

Vc. *f p*

S. sperrt die jun - gen Mäd - chen, die Zu - cker - platz - chen ein, sperrt sie

70

VI. I *f*

VI. II *f*

Vla. *f*

Vc. *f*

S. ein, sperrt sie ein.

Warnung

W. A. Mozart, KV 433

Scherzhaft

f *p*

9

15 *f* *p* *f*

24 *p* *f* *p* *f*

31 *p*

39

46 *f* *p* *f* *p*

55 *sfz* *p* *f* *p*

64 *f* *p*

69 *f*

Warnung

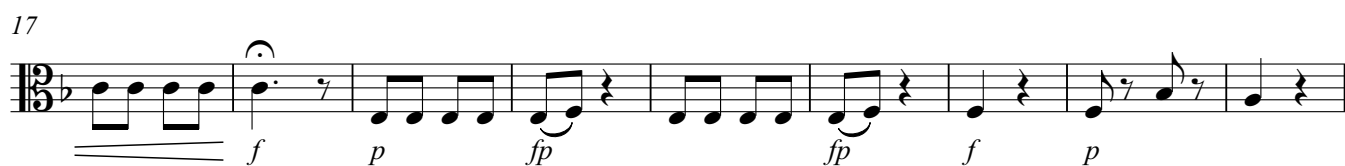
W. A. Mozart, KV 433

Scherzhaft

The musical score for Violin II of 'Warnung' by Mozart, KV 433, is presented in a single system with ten staves. The piece is in 2/4 time, B-flat major, and marked 'Scherzhaft'. The score begins with a dynamic of *f* (forte) and a *p* (piano) marking. The first staff (measures 1-8) features a melodic line with slurs and accents. The second staff (measures 9-14) consists of a rhythmic pattern of eighth notes. The third staff (measures 15-21) includes a *f* marking and a slur. The fourth staff (measures 22-29) has alternating *f* and *p* markings. The fifth staff (measures 30-37) starts with *f* and *p*. The sixth staff (measures 38-43) continues the rhythmic pattern. The seventh staff (measures 44-49) has a *f* marking and a slur. The eighth staff (measures 50-55) includes *f* and *p* markings, and a *sfz* (sforzando) marking. The ninth staff (measures 56-63) has *f* and *p* markings. The tenth staff (measures 64-72) ends with a *f* marking and a final cadence.

Warnung

W. A. Mozart, KV 433

Scherzhaft

Warnung

W. A. Mozart, KV 433

Scherzhaft

Measures 1-9 of the piece. The music is in bass clef with a key signature of one flat and a 2/4 time signature. It begins with a forte (*f*) dynamic, followed by a piano (*p*) dynamic. The notation includes eighth and quarter notes with rests.

Measures 10-18. Measure 10 is marked with the number 10. The music continues with eighth and quarter notes. A forte (*f*) dynamic is indicated at the end of the line.

Measures 19-27. Measure 19 is marked with the number 19. The music features eighth and quarter notes. Dynamics include piano (*p*), fortissimo (*fp*), forte (*f*), and piano (*p*).

Measures 28-35. Measure 28 is marked with the number 28. The music continues with eighth and quarter notes. Dynamics include forte (*f*) and piano (*p*).

Measures 36-43. Measure 36 is marked with the number 36. The music continues with eighth and quarter notes.

Measures 44-52. Measure 44 is marked with the number 44. A slur covers measures 44 and 45. Dynamics include forte (*f*), piano (*p*), fortissimo (*fp*), and piano (*p*).

Measures 53-60. Measure 53 is marked with the number 53. The music features eighth and quarter notes. A fortissimo (*sfz*) dynamic is indicated.

Measures 61-68. Measure 61 is marked with the number 61. The music continues with eighth and quarter notes. Dynamics include forte (*f*) and piano (*p*).

Measures 69-76. Measure 69 is marked with the number 69. The music continues with eighth and quarter notes. A forte (*f*) dynamic is indicated.

Sopran

Warnung

W. A. Mozart, KV 433

Scherzhaft



Män - ner su - chen stets zu na - schen, lässt man sie al

6



lein; lässt man sie al - lein; leicht sind Mäd - chen zu er -

10



ha - schen, weiss man sie zu ü - ber - ra - schen, weiss man sie zu ü - ber

14



ra - schen. Soll das zu ver - wun - dern sein, soll das zu ver - wun - dern

18



sein? Mäd - chen ha - ben fri - sches Blut, und das Na - schen schmeckt so

22



gut, und das Na - schen schmeckt so gut, und das

27



Na - schen schmeckt so gut, schmeckt so gut, schmeckt so gut.

31



Doch das Na - schen vor dem Es - sen nimmt den Ap - pe

36



tit, nimmt den Ap - pe - tit. Man - che kam, die das ver V.S.

40

ges - sen, um derSchatz, den sie be - ses - sen, und um ih - ren Lieb - sten_

44

mit, und um ih - ren Lieb - sten_ mit. Vä - ter, lasst euch's War - nung

48

sein,___ sperrt die Zu - cker - plätz - chen ein,___ sperrt die___

52

Zu - cker - plätz - chen_ ein. Vä - ter, lasst euch's

57

War - nung sein, sperrt die Zu - cker - plätz - chen_ ein,

61

sperrt die Zu - cker plätz - chen ein,___ sperrt die_ jun - gen_ Mäd - chen_ ein,

66

sperrt die___ jun - gen Mäd - chen, die Zu - cker - platz - chen

69

ein, sperrt sie ein, sperrt sie ein.